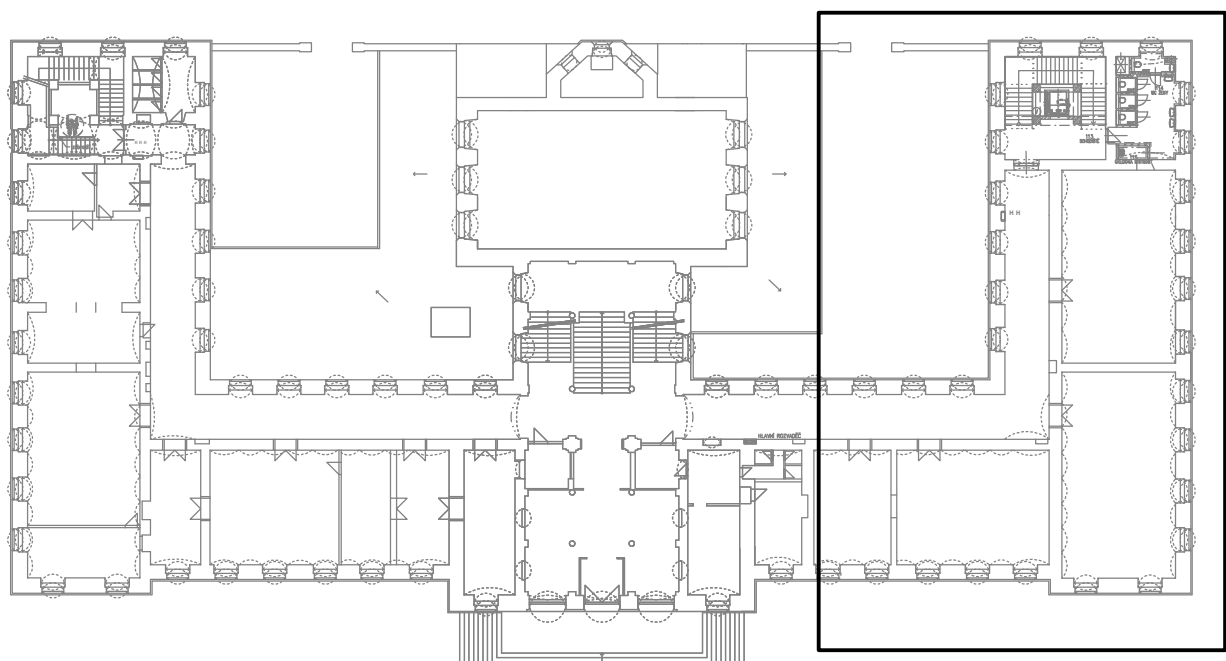


ŘEŠENÁ ČÁST OBJEKTU



Tabulka místností 1.NP		
Číslo	Název	Plocha [m²]
114	WC ŽENY	24,17
113	SCHODIŠTĚ	47,09
115	ÚKLIDOVÁ MÍSTNOST	1,97

LEGENDA POTRUBÍ

- POTRUBÍ HT – PŘIPOJOVACÍ
- POTRUBÍ PVC
- POTRUBÍ PPR
- POTRUBÍ HT – PODCHYTÁVKA
- POTRUBÍ KG – VEDENO V ZEMI
- STÁVAJÍCÍ POTRUBÍ KG – VEDENO V ZEMI


LEGENDA ZAŘIZOVACÍCH PŘEDMĚTŮ :

ZAŘIZOVACÍ PŘEDMĚTY BUDOU UPŘESNĚNY DLE VÝBĚRU INVESTORA

- WC WC ZÁCHODOVÁ MÍSA ZÁVĚSNÁ S MONTÁŽNÍM PRVKEM PRO WC – VÝŠKA NÁPOJENÍ 230mm
- U1 UMYVADLO – ZÁPACHOVÁ UZÁVĚRKA PRO UMYVADLA S KRYCÍ RŮŽICÍ ODTOKU – VÝŠKA NÁPOJENÍ 530 mm
- U2 UMYVÁTKO – ZÁPACHOVÁ UZÁVĚRKA PRO UMYVADLA S KRYCÍ RŮŽICÍ ODTOKU – VÝŠKA NÁPOJENÍ 530 mm
- WC1 WC ZÁCHODOVÁ MÍSA ZÁVĚSNÁ S MONTÁŽNÍM PRVKEM PRO WC INVALIDNÍ – VÝŠKA NÁPOJENÍ 230mm
- U1 UMYVADLO INVALIDNÍ – ZÁPACHOVÁ UZÁVĚRKA PRO UMYVADLA S KRYCÍ RŮŽICÍ ODTOKU – VÝŠKA NÁPOJENÍ 530 mm
- D DŘEZ – ZÁPACHOVÁ UZÁVĚRKA PRO DŘEZ S KRYCÍ RŮŽICÍ ODTOKU – VÝŠKA NÁPOJENÍ 530 mm
- Vy VÝLEVK – ZÁVĚSNÁ, VÝŠKA NÁPOJENÍ 170 mm
- P PISOÁŘ – ZÁPACHOVÁ UZÁVĚRKA PRO PISOÁŘ S PŘIPOJOVACÍ MANŽETOU A KRYCÍ RŮŽICÍ ODTOKU, VÝŠKA NÁPOJENÍ–350mm

POZNÁMKA:

VEDENÍ POTRUBÍ A MÍSTA NÁPOJENÍ BUDE UPŘESNĚNO PŘI REALIZACI NA STAVBĚ. POTRUBÍ JE VEDENO PŘIMÁRNĚ V PŘÍČKÁCH A V INSTALAČNÍCH PŘEDSTĚNÁCH. PŘEDSTĚNOVÝ MONTÁŽNÍ PRVEK PRO ZÁVĚSNÉ WC S OVLADÁNÍM ZEPŘEDU. ODPADNÍ POTRUBÍ SPLAŠKOVÝCH VODY Z POLYPROPÉNU SYSTÉM HT VČETNĚ TVAROVEK. SPOJOVANÉ HŘEDLY S TĚSNÍCÍMI KROUŽKY. SVODNÉ POTRUBÍ SPLAŠKOVÝCH VOD Z PVC SYSTÉM KG SPOJOVANÉ HŘEDLY S TĚSNÍCÍMI KROUŽKY. PŘÍSTUPOVÝ OTVOR K ČISTIČM KUSŮM BUDE OPATŘEN DÍŘKY 150 x 150 mm.

Investor:	KRÁLOVÉHRADECKÝ KRAJ Pivovarské náměstí 1245, 500 03 Hradec Králové IČO:708 89 546			 DIGITRONIC CZ s. r. o. Šimkova 904, 500 03 Hradec Králové www.digitronic.cz, tzb@digitronic.cz		
Místo stavby:	Výšší odborná škola zdravotnická a Střední zdravotnická škola, Komenského 234/6, 50003 Hradec Králové, Česko k.ú.: Hradec Králové (728519), p.č.: st. 299					
Hlavní projektant:	Ing. Radek DĚDINA	Zodp. projektant:	Ing. Jan DINGA	Stupeň PD:	DPS	
Vypracoval:	Bc. Alice Pospíšilová			Datum:	04/2024	
Část:	ZAŘÍZENÍ TECHNICKÝCH INSTALACÍ		Zakázka číslo:	4813	Revize:	-
Alce:	Stavební úpravy objektu spojené s vestavbou do podkrovní VOŠZ A SZŠ Hradec Králové – zpracování PD			Paré:	Formát:	A1
Obsah:	KANALIZACE - PŮDORYS 1.NP				Měřítko:	1:50
					Číslo výkresu	
				D.1.4.E02		